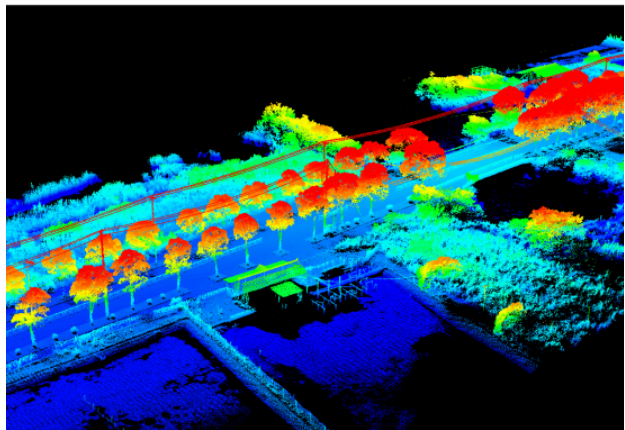


# EZL X8



## Especificaciones Técnicas



<b>Diámetro</b>	900mm
<b>Hélice</b>	20"
<b># de Rotores</b>	8
<b>Propulsión</b>	Eléctrica
<b>Autonomía de vuelo</b>	25 minutos
<b>Velocidad de crucero</b>	18 km/h
<b>Modos de vuelo</b>	Manual / Automático
<b>Capacidad de carga</b>	2.2 kg



<b>Cobertura para mapeo</b>	20Ha*
<b>Distancia lineal / vuelo</b>	4 km
<b>Altura máxima</b>	350m AGL
<b>Altitud</b>	5000m ASL



<b>Rango de comunicación</b>	5Km LOS
<b>Frecuencia de operación</b>	900 MHz / 2.4GHz



<b>Georeceptor</b>	GPS, Glonass, Beidou + RTK
<b>Precisión</b>	± 10 cm



<b>Tipo Batería</b>	LiPo
<b>Batería</b>	22V 16AH
<b>Baterías incluidas</b>	2
<b>Cargadores incluidos</b>	1



<b>Sensor Principal</b>	LIDAR HESAI XT32
<b>Captura de datos</b>	Doble retorno @ 1,280,000 puntos / s
<b>Rango de medición</b>	0.3 - 120m



<b>Resistencia a vientos</b>	25 km/h
<b>Resistencia al agua</b>	Salpicaduras



Innovación y Desarrollo de Ingeniería  
[www.idi.com.gt](http://www.idi.com.gt)